

2541 Lana

HJERTEGARN[♥]

Since 1926



Beskrivning nr: 2541 (1/2)

Lana / Polo med flätmönster

HJERTEGARN ♥

Since 1926

GARN: Lima (100% ull).

STORLEK: S (M) L (XL) 2XL

MODELLENS BRÖSTVIDD: ca. 96 (104) 112 (122)
132 cm.

HEL LÄNGD: ca. 78 (79) 80 (81) 82 cm.

GARNÅTGÅNG: 18 (18) 20 (20) 21 n fg 282.

STICKOR: rundstickor 4 och 5 mm,
strumpstickor 4 och 5 mm.

MASKTÄTHET: 20 m och 20 v i slätstickning
med sticka 5 mm = 10 x 10 cm

Förklaringar

1 utf = tag upp länken mellan maskorna och sticka den vriden rät.

1 enk int = lyft 1 m som om den skulle stickas rät, 1 r, drag den lyfta över.

1 dubb int = lyft 1 m som om den skulle stickas rät, 2 r tills, drag den lyfta över de sammanstickade.

Vridning 6 m framför = sätt 3 m på en hjälpsticka framför arb, sticka 3 m, sticka hjälpstickans 3 m.

Vridning 6 m bakom = sätt 3 m på en hjälpsticka bakom arb, sticka 3 m, sticka hjälpstickans 3 m.

Lyft 1 m avigt = sätt in stickan i första m på vänster sticka som om den skulle stickas avigt och lyft över den på höger sticka.

Korsa 4 m framför = sätt 3 m på en hjälpsticka framför arb, 1 a, sticka de 3 m på hjälpsticka rät.

Korsa 4 m bakom = sätt 1 m på en hjälpsticka bakom arb, 3 r, sticka maskan på hjälpstickan avig.

Snygg tröja med flätor och strukturstickning
Sticka första och sista m rät på alla v så bildas en rak fin kant att montera i.

Om det i beskrivningen endast finns ett tal gäller det för alla stl.

BAKSTYCKE:

Lägg upp 138 (146) 158 (166) 178 m på sticka 4 mm (kanten får inte strama). Sticka resår enl följande:

Varv 1: * 2 r, 2 a *. Upprepa * - * och sluta med 2 r.

Varv 2: 1 r, 1 a, * 2 r, 2 a*. Upprepa * - * och sluta med 2 r, 1 a, 1 r. När resåren mäter 6 cm stickas 1 varv resår från rätsidan där det minskas jämnt till 132 (140) 150 (160) 170 m. Sticka 1 avigt varv från avigsidan. Byt till sticka 5 mm och sticka mönster enl följande: 10 (12) 14 (17) 19 m dubbel mosstickning (= mönster C), 17 m mönster B, 13 (15) 18 (20) 23 m dubbel mosstickning (= mönster C), 52 m mittbård (mönster A), 13 (15) 18 (20) 23 m dubbel mosstickning (= mönster C), 17 m mönster B, och sluta med 10 (12) 14 (17) 19 m dubbel mosstickning (= mönster C). Fortsätt rakt upp efter denna indelning till arb mäter 56 (60) 64 (68) 72 cm. Maska av alla maskor på ett varv från rätsidan.

FRAMSTYCKE:

Sticka som bakstycket till arb mäter 46 (50) 54 (58) 62 cm. Maska av de mittersta 18 (22) 26 (28) 32 m för halsen på ett varv från avigsidan. Sticka var sida klar för sig. Maska av mot halsen med 2 m och 5 x 1 m. Sticka till framstycket har samma längd som bakstycket och maska av på ett varv från rätsidan. Sticka andra sidan lika men spegelvänd.

ÄRMAR:

Lägg upp 58 (62) 62 (66) 70 m på sticka 4 mm. Sticka resår som på bakstycket. När resåren mäter 7 cm ökas jämnt fördelat på nästa varv från rätsidan till 67 (71) 77 (79) 81 m. Sticka 1 avigt v. Fortsätt i mönster enl följande: 25 (27) 30 (31) 32 m dubbel mosstickning (= mönster C), 17 m mönsterbård B, 25 (27) 30 (31) 32 m dubbel mosstickning (= mönster C). Fortsätt på detta sätt och öka 1 m i varje sida, innan för den yttersta m, på 5-e varvet. Upprepa dessa uttagningar på vart 6-e v ytterligare 21 (21) 21 (15) 11 ggr. Därefter på vart 4-e varv totalt 0 (0) 0 (9) 15 ggr = 111 (115) 121 (129) 135 m.

Beskrivning nr: 2541 (2/2)

De nya maskorna stickas med i den dubbla mosstickningen. När arb mäter 52 cm, maskas alla m av från ett varv från rätsidan. Sticka en ärm till på samma sätt.

MONTERING OCH HALSKANT:

Sy axelsömmarna. Sy i ärmarna och sy sid- och ärmsömmarna. Plocka upp i halskanten, med rundsticka 4 mm och börja mitt bak: Plocka 9 m för varje 10 varv/maskor. Sticka 2 r, 2 a i 25 cm eller önskad längd. Maska av löst i resår.

- Slätstickning
- Omvänd slätstickning
- 1 avig m lyftes av



Diagram A

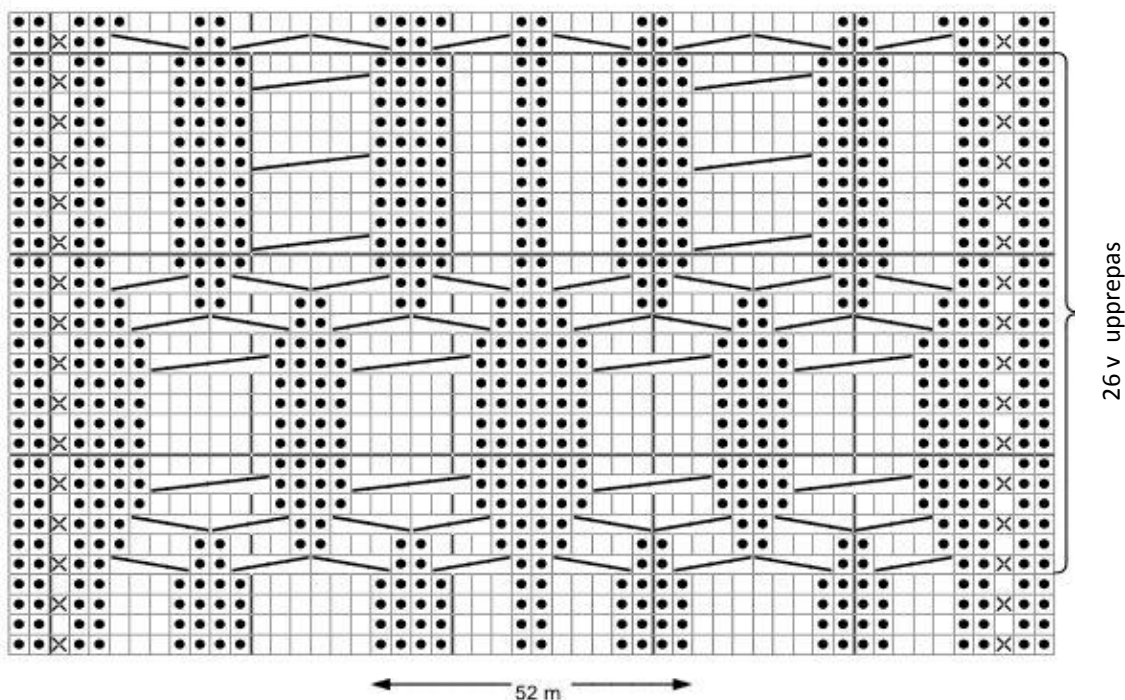


Diagram B

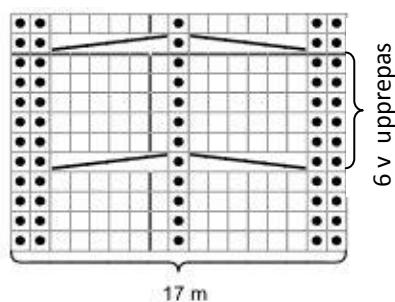
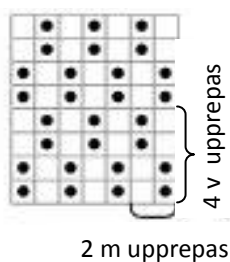


Diagram C



KINNA TEXTIL

Tel. 0320-184 51 info@kinnatextil.se

ALTERNATIVA KVALITÉER

30 m

Sock 4

28 m:

Trunte, Lana Cotton 212, LONGCOLORS, Armonia, Enzo

27 m

Alicante Cotton, Green Cotton Linen

26 m:

all seasons, New Arezzo lin, Bamboo wool, Blend, Blend Bamboo, Exclusive ALPACKA, Extrafine merino 150, Hjerte Alpacka, Hjerte Fine Highland Wool, ORGANIC 350, ORGANIC COTTON, Silk Tweed, WOOL SILK, Grönhöj Kamgarn.

22 m:

Bommix Bamboo, Cotton 100, Deco Tweed, DECO, Extrafine merino 120, MERINO COTTON, Organic TRIO, Rustic, Valencia Cotton, Vidal Alpacka, Vital, ARTIC.

20 m:

INCAWOOL, Light Mohair, Ragg-strumpegarn, SOON.

17 m

Sauce, New Wool Life

14 m:

Borstad ull, Extrafine merino 50, Naturull, Nanoq wool

Annat:

Alpacka 400, Kunstgarn, SILK KID MOHAIR.

VAR UPPMÄRKSAM PÅ GARNFÖRBRUKNINGEN VID ALTERNATIV KVALITÉ,
då löplängden på garnet inte alltid är den samma.
Det kan också vara nödvändigt att byta stickor, så att stickfastheten blir rätt.

STICKFÖRKORTNINGAR

arb = arbetet, börj = början, vr = vridet, uppr = upprepa,
int = intagning, kantm = kantmaska, m = maska, mb = mitt bak, mf = mitt fram,
mgf = med garnet framför arbetet, mgb = med garnet bakom arbetet,
omg = omgång, omv = omvänt, st = sticka, plm = placera markör, r = rät (R) = rätsida,
avsl = avslutningen, tills = tillsammans, utt = uttag, a = avig, (VR)= avigsidan.

FÖRKLARINGAR

rätstickning = rät på rätsidan och avigsidan
slätstickning = rät på rätsidan och avig på avigsidan.
omvänd slätstickning= avig på rätsidan och rät på avigsidan.
1 utt = gör ett uttag genom att ta upp länken före nästa maska och sticka den rät.
1 enk int = 1 r m lyftes av, 1 r, den lösa maskan lyftes över.
1 dbl int = 1 r lyftes av, 2 r tills, den lösa maskan lyftes över de 2 sammanstickade m.